

خبرنامه فناوری اطلاعات کمیته امداد امام خمینی (ره)

سال اول، شماره ششم نیمه اول تیر ۱۳۸۶

دفتر آمار و فناوری اطلاعات

با توجه به به کارگیری هرچه بیشتر سامانه های الکترونیک از جمله پست الکترونیکی در کمیته امداد امام خمینی (ره) و در ادامه مطالب شماره های قبل درباره پست الکترونیک (ایمیل) این شماره را نیز به بررسی مطالب مهمی درباره کار با سرویس پست الکترونیک اختصاص داده ایم. در شماره گذشته با کمک تصاویر گام به گام فرا گرفتیم که چگونه نرم افزار Outlook Express را تنظیم کنیم و در این شماره فرامیگیریم که با استفاده از Outlook Express ایمیلها را به سادگی دریافت و ارسال کنیم و همیشه حتی بدون اتصال به اینترنت به ایمیلهای قبلی خود دسترسی داشته باشیم. مطالعه «راهنمای استفاده از پست الکترونیک امداد» و تجربه ارسال و دریافت ایمیل پیش از مطالعه این شماره خبرنامه توصیه می شود. پیشنهاد می شود یکبار مطالب این شماره را مطالعه کنید و بار دوم همزمان با مطالعه آنچه گفته شده را به طور عملی تجربه فرمایید.

ایمیلهای اضافی را حذف کنید

پیش از ورود به بحث و در ادامه مطالب شماره های قبل لازم است نکته ای را در مورد نیاز به خانه تکانی ایمیلها مجدداً مرور نماییم.

دانستیم که از آنجایی که حجم فضای ایمیل شما محدود می باشد، مهم است که ایمیلها را پس از خواندن حذف نمایید و بخصوص در مورد ایمیلهای حجیم که حامل تصویر یا فایل ضمیمه ای هستند این نکته اهمیت بیشتری پیدا می کند.

اگرچه نرم افزارهایی مانند Outlook کار سر زدن به صندوق پست الکترونیک، گرفتن جدیدترین ایمیلها از آن و ذخیره کردن آن ایمیلها بر روی هارددیسک رایانه شما را بر عهده می گیرند و از این طریق به پر نشدن فضای پست الکترونیک شما کمک می کنند، لازم است توجه داشته باشید که فضای خالی هارددیسک شما نیز محدود است و خانه تکانی ایمیلها باز هم توصیه می شود.

بهترین کار آنست که پس از مطالعه هر ایمیل در صورت نیاز به آن پاسخ دهید یا آنرا برای دیگری ارسال نمایید و سپس آنرا حذف نمایید مگر آنکه حاوی اطلاعات مهمی باشد که در این صورت هم می توانید پرینت آنرا نگهداری کنید. البته نگهداری تعداد کمی ایمیلهایی با حجم کم که به صورت متن خالص هستند و ضمیمه تصویر یا فایل دیگری ندارند معمولاً مشکلی ایجاد نمی کند.

نکته دیگری که شایان توجه است این است که در هنگام استفاده از نرم افزار Outlook Express، ایمیلهایی که شما ارسال می کنید هم در قسمت Sent نگهداری می شوند که حذف کردن آنها نیز مهم است و باعث صرفه جویی در فضای محدود شما بر روی هارددیسک خواهد شد.

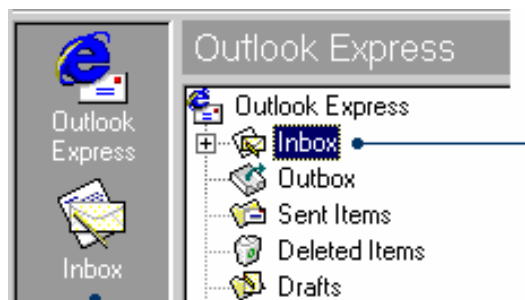
چگونه از Outlook Express استفاده کنیم؟



۱. از منوی Start، و با بردن نشانگر Mouse بر روی All Program و انتخاب Outlook Express این برنامه را اجرا فرمایید. مطابق شکل روبرو:



۲. پس از مدت کوتاهی صفحه ای شبیه به شکل سمت راست باز می شود. در صورتی که سؤالی از شما پرسید روی Cancel کلیک کنید.

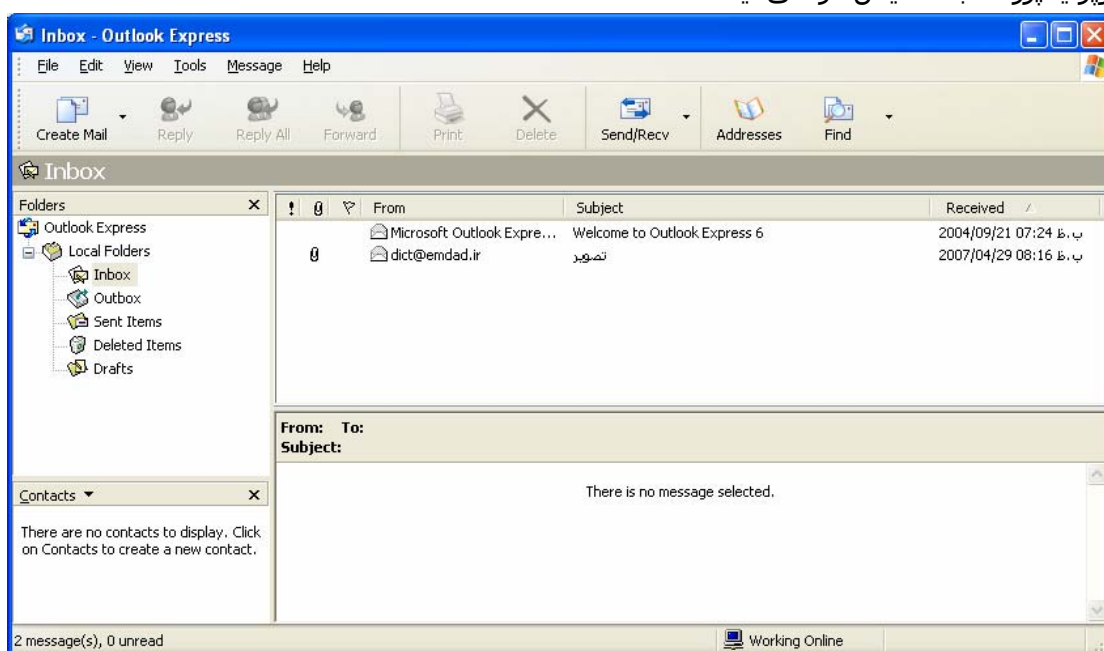


تفاوتی ندارد روی کدام
Inbox کلیک کنید

۳. روی Inbox کلیک کنید. بر حسب نسخه ای از Outlook Express که شما مورد استفاده قرار می دهید، محل آن به یکی از دو حالت تصویر رو به رو خواهد بود.

چگونه از Outlook Express استفاده کنیم؟

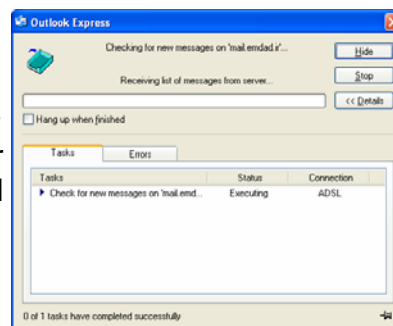
۴. در این حالت شما لیستی از ایمیلهایی که تا کنون دریافت کرده اید را در سمت راست صفحه ملاحظه می نمایید. عنوان ایمیلهایی که هنوز آنها را نخوانده اید به صورت Bold یعنی توپر یا پررنگ به نمایش در می آیند.



۵. جهت دریافت آخرین ایمیلهای رسیده (و ارسال نهایی ایمیلهایی که ارسال کرده اید) پس از اتصال به اینترنت روی کلیک کنید مطابق شکل زیر:



۶. صفحه جدیدی باز خواهد شد که ایمیلهای شما را از Server دریافت می کند یا اگر ایمیلی منتظر ارسال داشته اید انرا ارسال می کند.



چگونه از Outlook Express استفاده کنیم؟

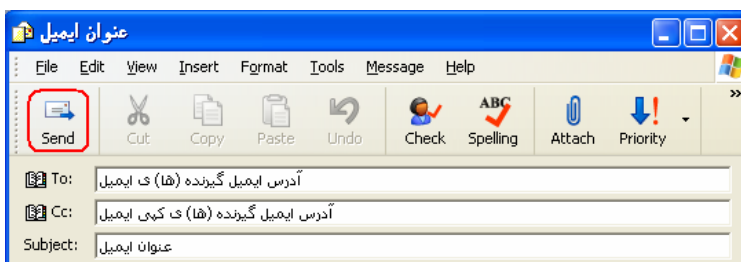
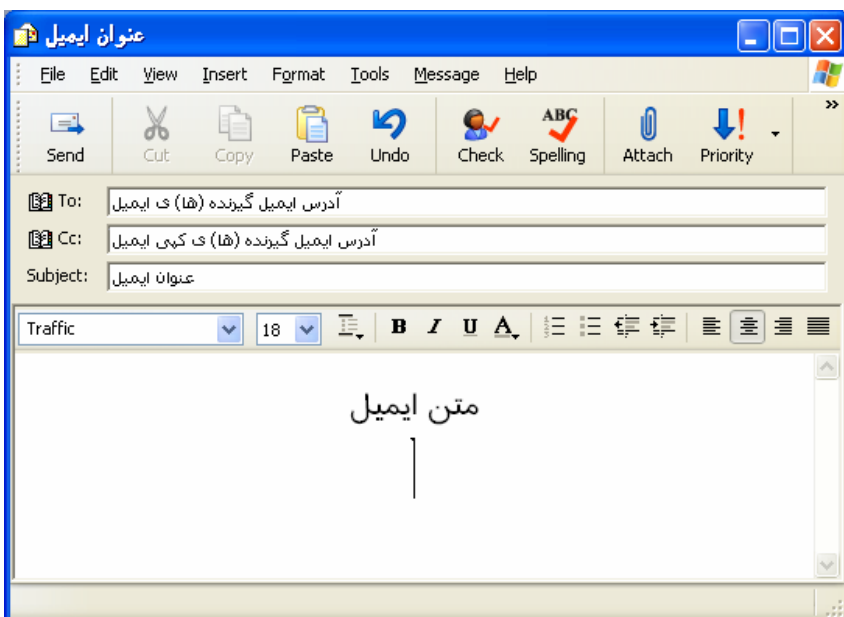
ارسال ایمیل جدید

۷. برای ارسال ایمیل جدید روی  کلیک نمایید مطابق شکل زیر:



۸. در صفحه ای که باز می شود، آدرس ایمیل کامل گیرنده را در قسمت بالایی (To) و عنوان ایمیل را در قسمت Subject وارد نمایید.

در قسمت اصلی پایین این صفحه متن ایمیل را وارد می کنید. ابزارهای بالای این قسمت که با کلیک در آن فعال می شوند، برای انتخاب فونت، رنگ و مشخصات متن همانند Word قابل استفاده هستند.



۹. پس از آنکه متن ایمیل و آدرس گیرنده (ها) را وارد کردید، روی Send بالای همان صفحه کلیک کنید که در شکل رو به رو با کادر قرمز مشخص شده است.

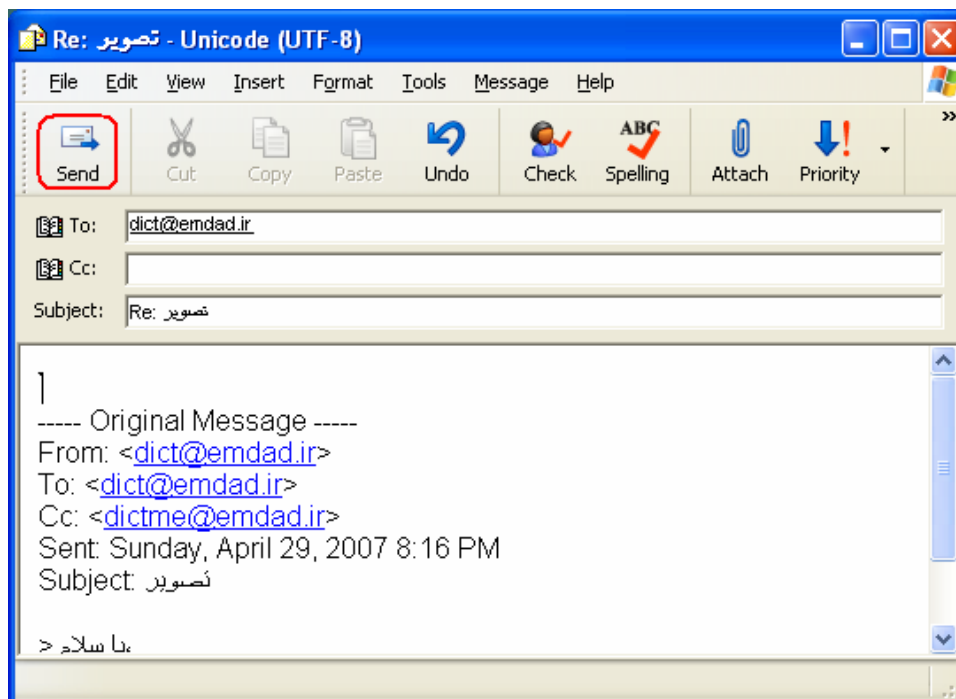
چگونه از Outlook Express استفاده کنیم؟

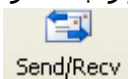
۱۰. برای پاسخ دادن به یک ایمیل در هنگام خواندن آن روی Reply و برای فوروارد آن به سایرین روی Forward کلیک می کنید.



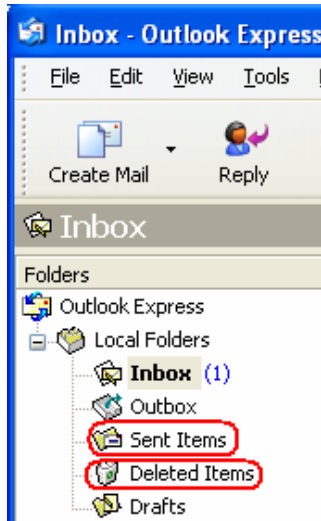
۱۱. گزینه Reply All که در تصویر بالا دیده می شود هنگامی به کار می رود که بخواهید پاسخ خود را علاوه بر فرستنده نامه الکترونیکی به سایر افرادی که آن ایمیل را دریافت کرده اند و آدرس ایمیل آنها در قسمت To یا CC وارد شده است نیز ارسال نمایید.

۱۲. پس از کلیک روی هر کدام از گزینه های بالا، صفحه ای شبیه به صفحه ارسال اولیه ایمیل باز می شود با این تفاوت که این بار قسمتهایی از آن به طور خودکار پر شده اند و شما پس از تکمیل سایر بخشها این بار هم روی Send کلیک می نمایید.



۱۳. فراموش نکنید که پس از آنکه ایمیلهای مورد نظر را با فشردن Send آماده ارسال کردید، لازم است در حالیکه به اینترنت متصل هستید روی  کلیک کنید.

چگونه از Outlook Express استفاده کنیم؟



در پایان باز هم یادآوری می کنیم که در هنگام استفاده از نرم افزار Outlook Express، ایمیلهایی که شما ارسال می کنید در قسمت Sent نگهداری می شوند که حذف کردن آنها نیز مانند حذف کردن ایمیلهای غیر ضروری و هرزنامه مهم است و باعث صرفه جویی در فضای محدود شما بر روی هارددیسک خواهد شد.

برای ورود به قسمت یاد شده همانند تصور رو به رو بر روی گزینه Sent Items کلیک فرمایید. در این حالت در قسمت سمت راست، نامه های الکترونیکی ارسالی خود را مشاهده می فرمایید که به سادگی می توانید با انتخاب ایمیلها و فشردن کلید Delete کیبورد و یا کلیک راست و انتخاب Delete آنها را حذف نمایید.

نکته مهم: در Outlook، ایمیلها پس از حذف شدن، به پوشه سطل آشغال یا همان Deleted Items در شکل رو به رو منتقل می شوند و لازم است آنرا هم با کلیک راست روی آن و انتخاب Empty 'Deleted Items' Folder تخلیه کنید تا فضای دیسک سخت شما را اشغال نکند.

با ما در ارتباط باشید

ششمین شماره از خبرنامه فناوری اطلاعات کمیته امداد امام خمینی (ره) را به پایان می بریم و این فرصت را غنیمت می شماریم تا مجدداً از شما دعوت کنیم در شکل گرفتن یک ارتباط دوسویه همراه ما باشید.

سؤالات خود را از طریق آدرس پست الکترونیک dictme@emdad.ir با ما در میان بگذارید تا پاسخ آنها را در همین خبرنامه دریافت کنید.

همچنین شما می توانید مقالات و مطالب خود را در قالب یک فایل Word به آدرس پست الکترونیک dictme@emdad.ir ارسال نمایید تا پس از بررسی با نام خود شما در این خبرنامه درج شود.

تهیه شده در دفتر آمار و فناوری اطلاعات

با همکاری شرکت گسترش فناوری اطلاعات و ارتباطات خاورمیانه

نگارش و مشاوره علمی: احسان ریاضی اصفهانی

آدرس اینترنتی

www.emdad.ir/HomePage.aspx?TabID=4651



کمیته امداد امام خمینی (ره)

لجنة امداد الامام الخميني (ره)

Imam Khomeini Relief Foundation